



PAROLE E PROSPETTIVE

PER UN VIVERE CONSAPEVOLE

Parco dei Castelli

"Futuro Sostenibile: cresciamo e impariamo con l'agenda 2030"

Presentato da: Elisa Gizzi & Riccardo Cuccioletta



DI COSA SI TRATTA?

Creazione di frasi sensibilizzanti, citazioni o di call to action, da parte di licei classici, ispirate agli obiettivi 12 e 15 dell'Agenda 2030, da esporre all'inizio dei sentieri del Parco dei Castelli Romani.

"Parole per la terra"

12 RESPONSIBLE CONSUMPTION AND PRODUCTION



15 LIFE ON LAND



OBIETTIVI



FORMAZIONE



SENSIBILIZZAZIONE



PARTECIPAZIONE



DISSEMINAZIONE

ESECUZIONE

PIANIFICAZIONE

CONTROLLO

CICLO DI VITA DEL PROGETTO

AVVIO



CHIUSURA

AVVIO E DEFINIZIONE



Concordare il progetto con la direzione scolastica e i responsabili del Parco dei Castelli Romani, comunicare gli obiettivi e avviare la collaborazione



TEMPI e SCADENZE

1/2 settimana/e



PIANIFICAZIONE

RISORSE

Formatori
Giuria
Lavagna digitale
Cartellonista

ATTIVITÀ

- Selezione dei licei classici
- Sessione informativa in classe sull'Agenda 2030, linee guida per creazione testi, griglia di valutazione, creazione gruppi
- Selezione sentieri (Frequenza visitatori elevata)
- Revisione e selezione testi
- Realizzazione cartellonistica con Qr code (raccolta opinioni visitatori sentieri) e posizionamento



ESECUZIONE



- Formazione agenda 2030 , in particolare obiettivo 12 e 15
- Creazione delle frasi da parte dei ragazzi divisi in gruppi
- Presentazioni proposte da parte dei gruppi nell'Aula Magna della scuola
- Valutazione e selezione proposte che rispettino 3 criteri: coerenza con l'obiettivo, originalità, chiarezza del messaggio
- Realizzazione cartellonistica da parte del Parco e posizionamento

CONTROLLO

Sondaggio da somministrare ai ragazzi dopo la formazione e prima dell'inizio dell'ideazione di frasi per prevenire il rischio di avere frasi fuori tema

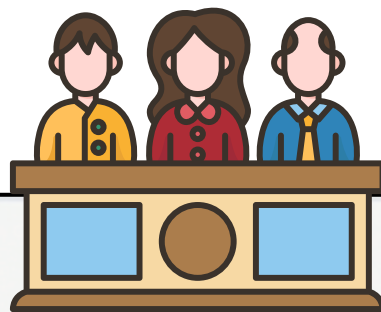


Sondaggio finale per capire se abbiamo raggiunto l'obiettivo in un'ottica di miglioramento del progetto

CHIUSURA

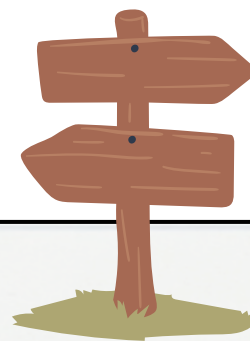
Selezione delle frasi

La giuria sceglie la proposta migliore



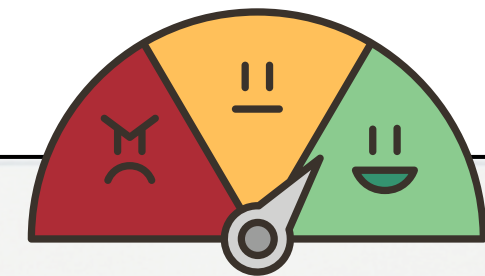
Implementazione finale

collaborare con il Parco dei Castelli Romani per esporre la frase selezionata all'inizio dei sentieri del territorio



Valutazione del progetto

Raccolta di feedback dagli studenti e insegnanti e documentazione dei risultati per capire se si è raggiunto l'obiettivo





**Grazie per
l'attenzione**

